

GROSSES

KINO

*mit*

ALEX

KATZ

# EINS, ZWEI, VIELE

Die Wände leben. Alex Katz hat hier seine Freunde und Familie versammelt. Da sind zum Beispiel Paul, der Tänzer, und seine Tanzkompanie, die Künstler Al und Tom, zwei Jungs am Strand, die jeder sein könnten. Immer wieder stehen ihm auch seine Ehefrau Ada und sein Sohn Vincent Modell.

- 👁️ *Schau doch mal, wie oft Ada dir in der Ausstellung begegnet.*
- ★ *Alex Katz malt sie bereits seit über sechzig Jahren und daher sieht sie nicht immer gleich aus.*



Die Menschen auf den Bildern erinnern an Typen, die du auch aus Filmen kennst.

► Wenn du dieses Bild anschaust, welche Personen kommen dir in

den Sinn? Beschrifte sie mit ihren Namen und schreibe einen für sie typischen Spruch dazu.

\* Du kannst auch eine ganze Geschichte erfinden!

Alex Katz hat ein Bild aus seinem Hintergrund befreit. Al und Tom stehen mit dir im Raum und du kannst sogar ihre Rückseite entdecken.

► Wen schauen die Figuren an?

◉ *Ada hat sich bei Al und Tom versteckt! Tritt einen Schritt zurück, dann findest du sie.*

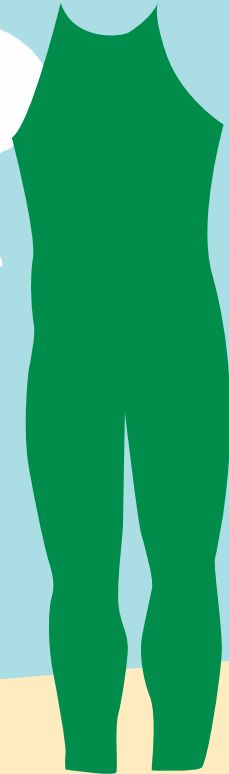
# STELL

Raum  
0.2



# DIR

# VOR...



... du wärst eine der Personen an den Wänden. Wen suchst du dir aus? Beschreibe die Figur.

... ein Eiswagen rollt zur Tür hinein. Wem gibst du ein Erdbeereis?

... du klatscht in die Hände, um den Tänzern zuzujubeln. Wer erntet den Applaus?

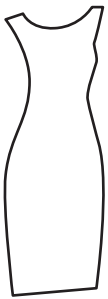
... der Raum verwandelt sich in eine Bühne, auf der sich die Tänzer\*innen bewegen. Welche Musik spielt? Ist sie laut oder leise? Schnell oder langsam?

# ADA ADA ADA ADA ADA

ADA  
Ada  
Ada

Was passiert, wenn man in diesem Raum einmal Ada ruft? Sechs Frauen fühlen sich angesprochen. Und alle haben das gleiche Kleid an, ein „Kleines Schwarzes“. In einem Punkt aber unterscheiden sich die Damen: in der Körperhaltung und der Bewegung ihrer Arme und Beine.

The Black Dress in Raum 0.2



$$6 \cdot 2 = \square$$

- ▶ Die Sechszlinge verdoppeln sich. Bestücke die Kleider auf deinem Blatt mit Armen und Beinen.
- ▶ Welche Köpfe gibst du ihnen?
- ▶ Lerne das Einmaleins der Körpersprache: Welche Haltungen nehmen viel Platz ein und wirken dadurch selbstbewusst?

Für Zuhause **▲** Schneide die Frauen aus dem Blatt aus und gruppier sie neu.

- ▶ Was passiert, wenn einzelne Figuren näher zusammenstehen, sich überschneiden oder sich entfernen? Und wenn du sie vor einen anderen Hintergrund setzt?

# WETTERKINO

Raum  
0.4



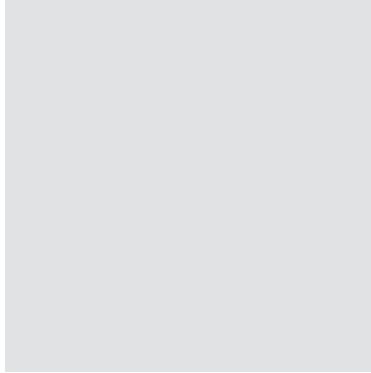
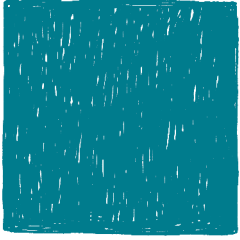
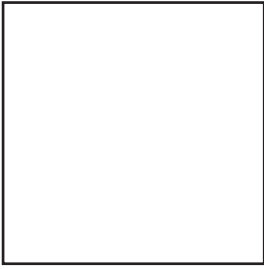
„Es gibt kein schlechtes Wetter, es gibt nur falsche Kleidung“, sagte mal ein kluger Kopf. Nach diesem Spruch leben wir alle. Wollmütze oder Flipflops verraten ganz genau, ob es draußen kalt oder ob es warm ist, ob wir Winter oder Sommer haben. Aber die Kleidung ist nicht alles: Auch das Licht verändert sich je nach Jahreszeit und lässt die Farben mal blasser, mal kräftiger wirken.

► Welche Farben ordnest du dem Winter zu, welche dem Sommer?



\* Sieh dich hier im Raum um! Bei welchem Bild bist du im Winterkino, bei welchem siehst du den Sommer auf der Leinwand?





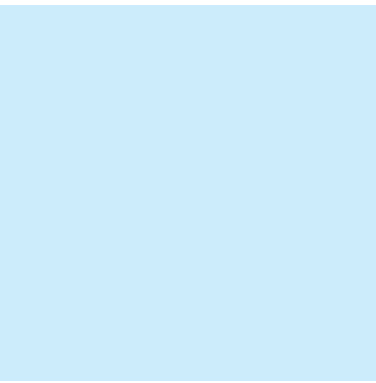
► Lieblingsklamotte:  
 Welches Kleidungsstück ist dein Sommerliebling?  
 Und welches dein Winterliebling?  
 Zeichne sie in die passenden Felder.



Für Zuhause 🏠  
 Schneide das Käppi aus. Lege es auf die verschiedenen Farbfelder und beobachte was passiert. Welcher Film läuft hier ab?



► Vielleicht hast du heute die Garderobe vom Museum Brandhorst genutzt. Welches deiner Kleidungsstücke findet sich im Schließfach? Welche Farbe hat es? Ist es eine typische Sommer- oder Winterfarbe?



# WINTER ZAUBER

Raum  
0.5



## Wald

Du stehst im Wald, um dich herum lauter Bäume. Sie sind mit dem Boden fest verwurzelt und können ihren Ort nicht wechseln, egal, ob es morgens oder abends ist, mittags oder nachts. Was sich aber ändert, ist die Stimmung.

► Suche die folgenden Bildtitel und verbinde sie mit den passenden Beschreibungen:

White Sunlight I.

Die Sonne geht gerade unter, es dämmt.

Dawn

Heute ist ein klarer Tag, der Himmel leuchtet hell.

3 P.M. November

Das gleißende Sonnenlicht spiegelt sich im Wasser, es ist so weiß wie der Schnee.

Moonlight

Es ist Nacht, der Mond scheint durch die Äste eines Baumes.

\* *Pinselstrich verwandle dich: Alex Katz schafft es, aus einem einfachen Tupfer ein Blatt zu zaubern. Versuche selbst und lass am Baum Blätter wachsen.*

► Du wünschst dir eine Zauberfee, die den Winter austreibt? Finde dein Lieblingsbild und male die Landschaft, wie sie im Sommer aussieht.



Wie eine Klappkarte sieht dieses Bild aus. Wald, Haus, Ufer und sogar jeder Grashalm spiegeln sich fast eins zu eins im Wasser, das sich keinen Millimeter kräuselt.

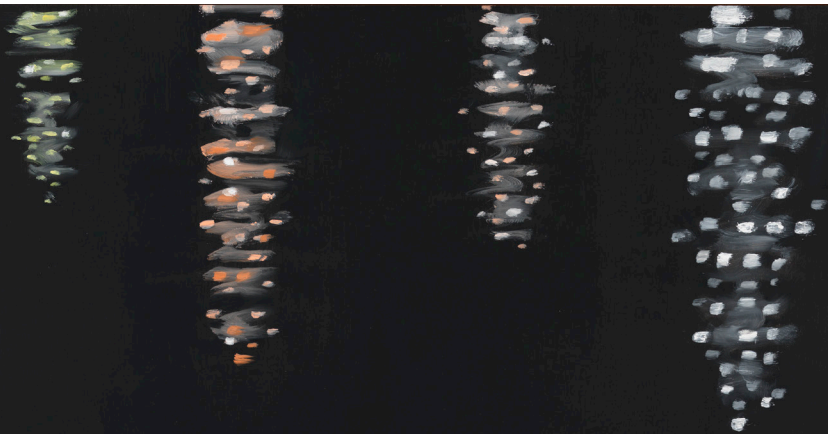


U  
F  
E  
R  
L  
O  
S  
N  
E  
E  
B  
T  
O  
Z

Für Zuhause 🏠 Nimm Wasserfarben und ein Blatt Papier. Streiche eine Blatthälfte bunt an und falte dein Papier in der Mitte aufeinander. Wenn du es jetzt glattstreichst und wieder aufklappst, erhältst du dein eigenes Klappbild. Halte es vor den Spiegel, damit du noch mehr Bilder erhältst, und experimentiere weiter: Deine Möglichkeiten sind uferlos.







Auch die amerikanische Stadt West Palm Beach liegt am Wasser. Allerdings sehen wir auf diesem Bild nur die Spiegelung als Lichtermeer.  
► Ergänze die Uferpromenade mit Häusern und allem, was für dich dazugehört!

# Familienfest

Raum  
0.7



In diesem Raum findest du viele kleine Brüder und Schwestern der Bilder, die du bereits als großes Gemälde gesehen hast. So siehst du, wie Alex Katz arbeitet: Erst fängt er mit einem kleinen Format an, einer Zeichnung auf Papier oder ein Ölgemälde auf kleinen Holzplatten, und probiert ein bisschen herum. Wenn ihm das Ergebnis gefällt, überträgt er das Bild auf eine große Leinwand.

► Schau um dich herum: Welche Bilder kommen dir bekannt vor? Suche sie und schreibe ihre Titel auf!

\* *Unter den Brüdern und Schwestern hat sich ein Haustier versteckt, gib ihm einen Namen!*

◀ Wie wirkt das Bild auf dich in Klein und wie in Groß? Was verändert sich?

# SOMMER

Sommer, Sonne, blaue See – kein Wunder, dass Ada hier übers ganze Gesicht strahlt. Und ihr Lachen ist groß, riesengroß, überlebensgroß. So wie ihre Sonnenbrille mit den riesigen Gläsern.

Suhsine  
in Raum  
0.8

► Heute machst du blau und bist dabei: Was spiegelt sich in Adas Sonnenbrille? Male dein Bild in die Brillengläser.

👁 *Im Wasser, in einer Sonnenbrille und vielen anderen Oberflächen können sich Dinge spiegeln. Wenn du jetzt in die Eisdiele oder nach Hause gehst, achte mal drauf, wo du überall Spiegelungen findest. Deine Ausbeute notiere in diesem Buch.*

# SCHNAPP SCHUSS

► Alex Katz spielt mit den Bildausschnitten.  
Was lässt er alles weg und was bewirkt er damit?

Für Zuhause ▲ *Mit den Bildausschnitten spielen kannst du auch.  
Schneide das weiße Sichtfenster aus und halte es auf dein Motiv.  
Was passiert, wenn du den Ausschnitt veränderst? Finde einen  
spannenden Blickwinkel und male deinen Schnappschuss.*



*Mach es wie Alex Katz:  
Erfinde ruhig etwas dazu  
und mach dein Bild*

**FILMREIF!**